

「フードドライブ」 一緒にしませんか？

10月21日(日)「せいきょうまつり会場」にてボランティア参加
10月27日(土)「米子市児童文化センター」にてボランティア参加

当日ボランティアとしてお手伝いして下さる方。
環境や福祉、社会貢献活動に興味のある方。学生も大歓迎です。

当日の活動内容としては…
会場に寄付食品を持ってこられた方の対応。寄付食品の分類・整理。
来場者へフードドライブの説明などを考えています。

何をすればいいの？

- ・ご家庭で食べきれない食品、嗜好に合わない食品がないか探してみてください。
- ・時間の取れる方は、ボランティアとして食品受付に参加ください。
- ・また、事業者や団体の方は、フードドライブの実施を検討してみてください。

自分たちでフードドライブ実施…その①のパターン（イベント呼びかけ型）

今回のフードドライブの「サテライト会場」として、10月21日の前後1週間程度（10月13日（土）～28日（日））に行われるイベント、人の集まる施設等で実施ください。

イメージとしては、学園祭、地域の祭り、商店、文化・観光施設等の一角で。日時を決め、寄付食品受付を設置し実施。

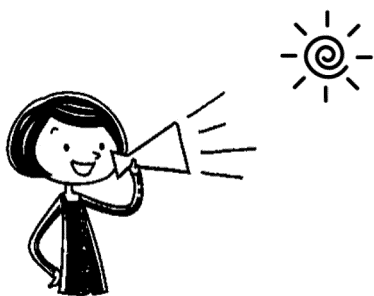
実施のためのイベント主催者（施設管理者）への許可（了承）や告知などは実施者でお願いします。
ポスター、チラシは用意します。テント（日程が合えば）、のぼり、食品を入れるケース等の備品は貸出します。集まった食品は、実施後回収に伺います。

自分たちでフードドライブ実施…その②のパターン（職場や学校・仲間で声掛け型）

職場の同僚や学校、サークル仲間、ご近所の自治会で声を掛け合って、10月21日の前後1週間程度（10月15日（月）～28日（日））で実施ください。

イメージとしては、自治会、子ども会、サークル、職場、労働組合、学校等で。回収期間と、寄付食品の置き場所（公民館、職場、サークルの集会所等）を決め実施。

実施のための代表者や施設管理者等への許可（了承）や告知などは実施者でお願いします。
ポスター、チラシは用意します。のぼり、食品を入れるケース等の備品は貸出します。集まった食品は、実施後回収に伺います。



問合せ・連絡先

鳥取県生活協同組合 暮らしのサポート総合窓口 担当：中田

電話 090-2864-5769 Eメール nakada.te@tottori.coop

- 今回の「フードドライブ」は鳥取県生協が鳥取県からの委託を受けて行っています
- 今回の募集は、大規模な取り組みには対応できませんのでご了承ください。身近に関心のある方の参加をお持ちしています♥ フードドライブ登録用紙にて登録ください（募集の締切：10月12日（金））